

# 医師に、 寄り添うAI。

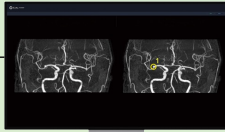
私たちが大切にするのは、  
医師に寄り添うことへの強い想いです。  
実現したいのは、医師がより速く、  
効率的で正確な診断ができる世界です。

## EIRL BrainAneurysm

脳MRA画像から「脳動脈瘤」診断を支援

販売名：医用画像解析ソフトウェアEIRL aneurysm

製造販売承認番号：30100BZX00142000

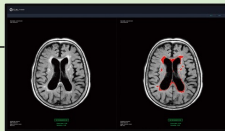


## EIRL BrainMetry

白質高信号領域及びEvans index, Callosal angleを自動計測

販売名：医用画像解析ソフトウェア EIRL basic

製造販売承認番号：230AGBZX00107000

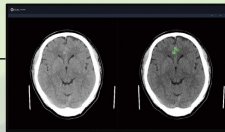


## EIRL BrainSegmentation

頭部CT画像から頭蓋内の高吸収領域を自動抽出

販売名：医用画像解析ソフトウェア EIRL Brain Segmentation

製造販売承認番号：303AGBZX00043000



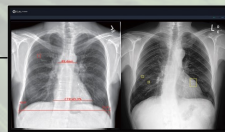
## EIRL Chest Screening

※「Chest Screening」は製品の総称です

Chest Screeningは、胸部X線画像から肺結節候補域を検出する機能\*1、胸腔内の空気含有面積・肋骨横隔膜角・心胸郭比・縦隔幅・大動脈弓径を自動計測する機能\*2を利用することができます。

\*1販売名：医用画像解析ソフトウェア EIRL X-Ray Lung nodule 承認番号：30200BZX00269000

\*2販売名：医用画像解析ソフトウェア EIRL Chest Metry 承認番号：302AGBZX00101000



※画像は表示例です

## EIRL Chest 運用一例

### 急性期病院

- ・外来時検査の画像
- ・入院時検査の画像

主治医診療科  
または  
放射線科



読影

読影結果

- ・ AIの結果を診断の参照とする
- ・ 関心領域以外の読影フォロー

検出あり



EIRL  
NEXT MEDICAL VISION

## AIを院内のセーフティネットとして活用

### EIRLシリーズを実際に利用した医師のコメント

※あくまで個人の感想です。

#### 経験値の補完

非専門医が読影を行う時にAIが候補点を示唆してくれると助かる。

#### 読影サポート

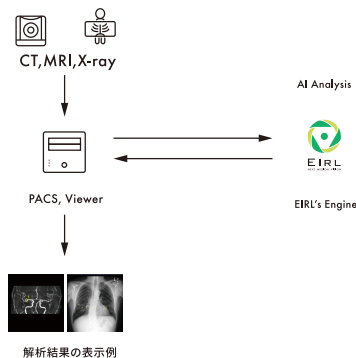
夕方など疲労が溜まってくると見落とししている可能性があり、AIがあると安心する

#### 相談相手

明瞭に写っておらず、迷いやすい時にAIの結果を参照することで今後重要な情報となる。

## 既存の 医療画像管理システム（PACS）や モダリティと接続

国際的な医用画像規格「DICOM」に準拠しており、各医療機関で既に導入しているPACSやモダリティから画像データを送受信し、医師の手元にあるワークステーション（ビューワー）に解析結果を出力することが出来ます。



## 資料請求・お問い合わせは、WEBフォームにて承っております

お問い合わせは  
こちらから



お問い合わせは、左記のQRコード\*(WEBフォーム)をご活用ください

- ・ 資料(カタログ・価格表)に関するご請求
- ・ 詳細な説明をご希望の方
- ・ デモンストレーションをご希望の方



丸木医科器械株式会社  
Maruki Medical Systems Inc.

Email : sales\_division@maruki-ms.co.jp